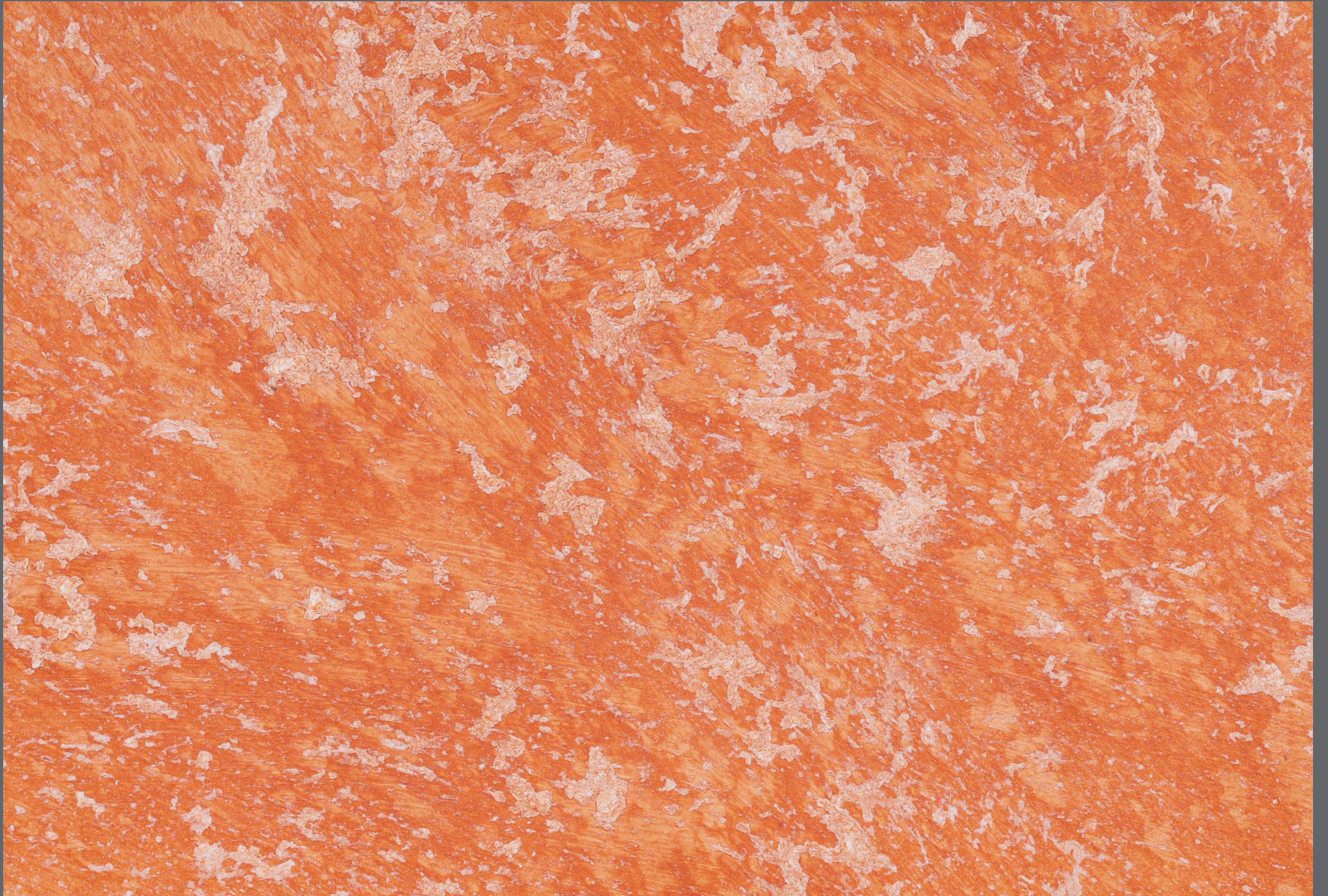


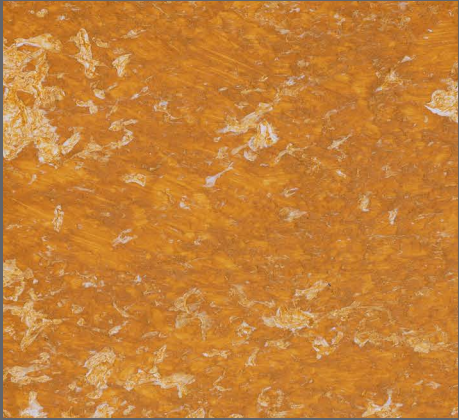
Antica

MAXIDECOR® *Antica*



AN-N701





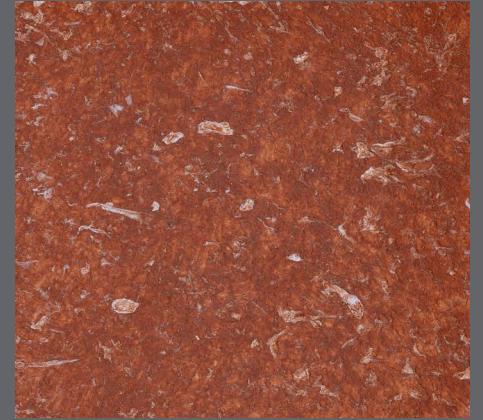
AN-N600



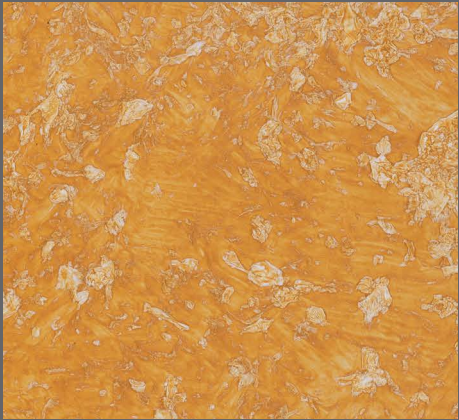
AN-N090



AN-N700



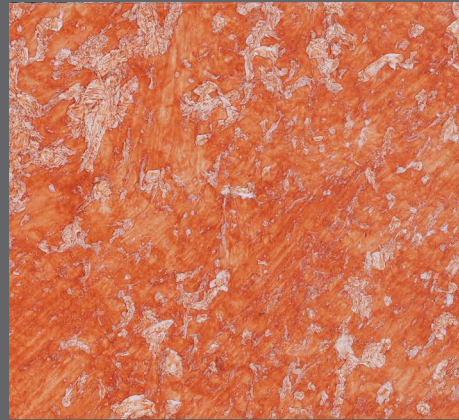
AN-N670



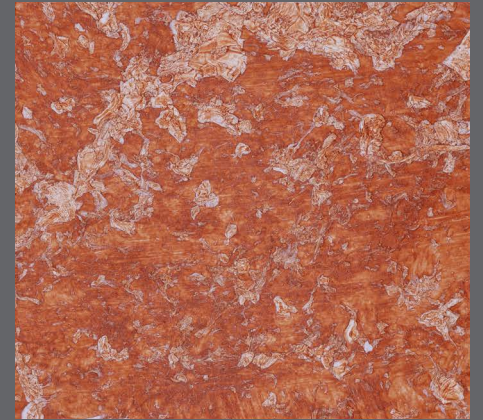
AN-N601



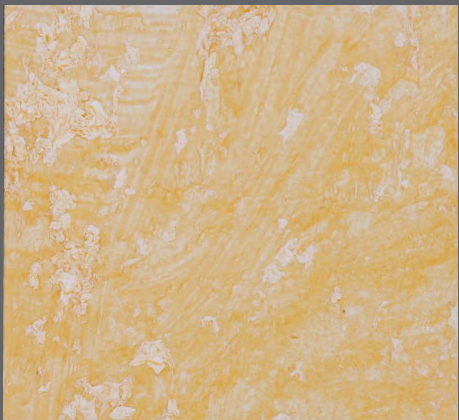
AN-N091



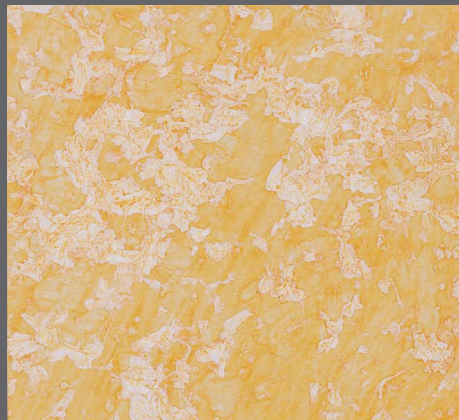
AN-N701



AN-N671



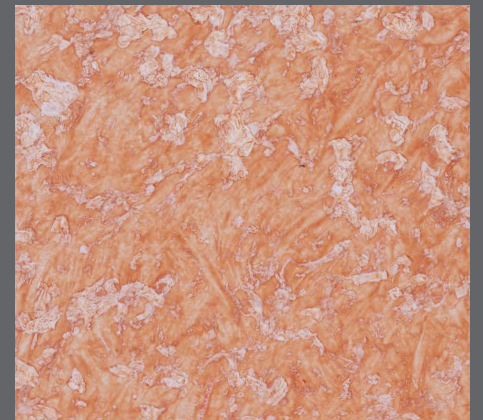
AN-N602



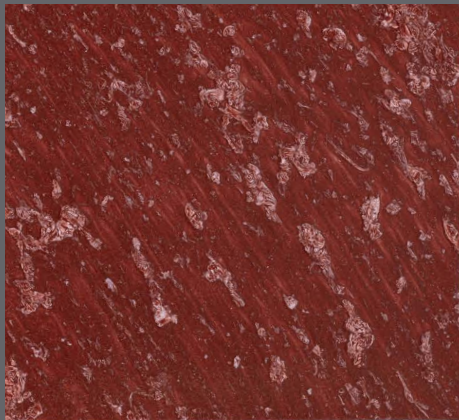
AN-N092



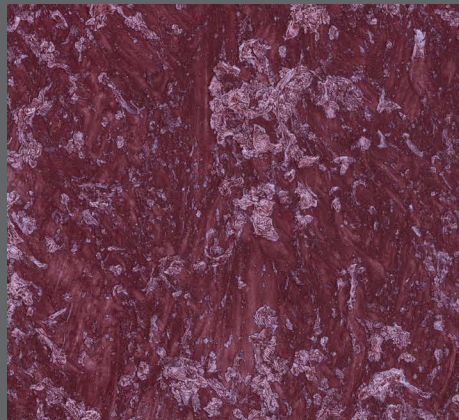
AN-N702



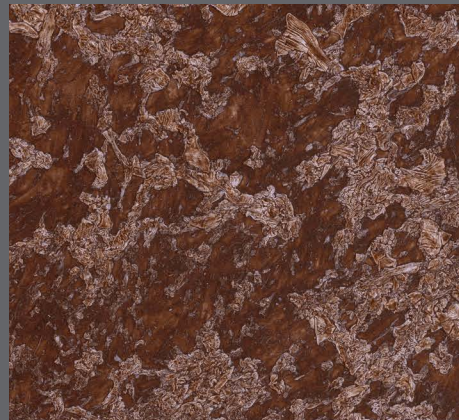
AN-N672



AN-N750



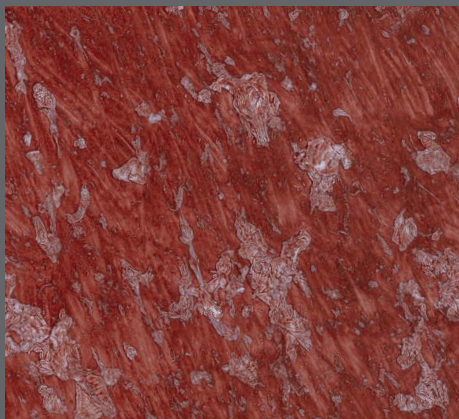
AN-N850



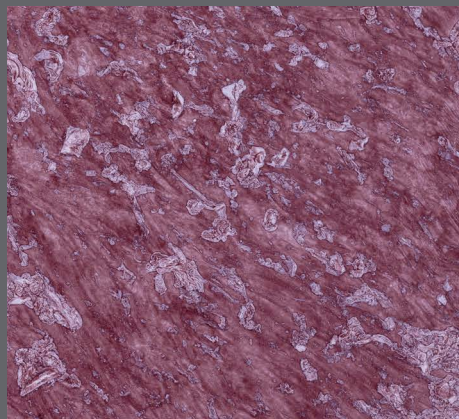
AN-N800



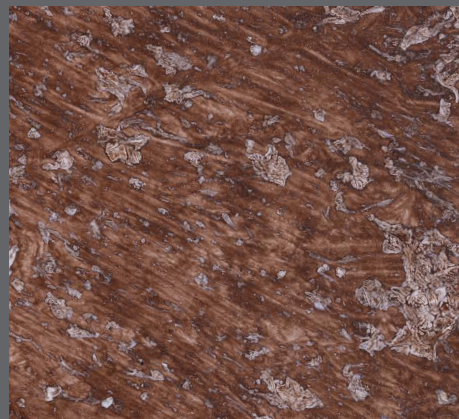
AN-N950



AN-N751



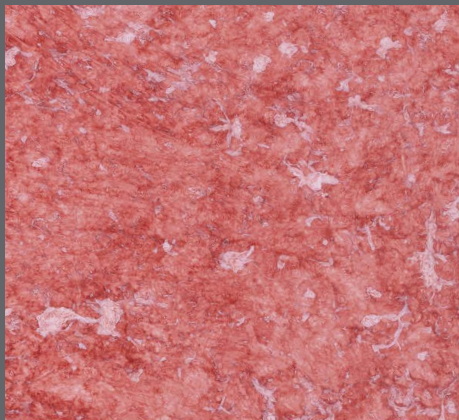
AN-N851



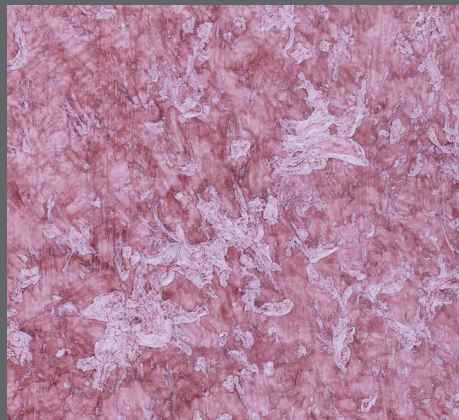
AN-N801



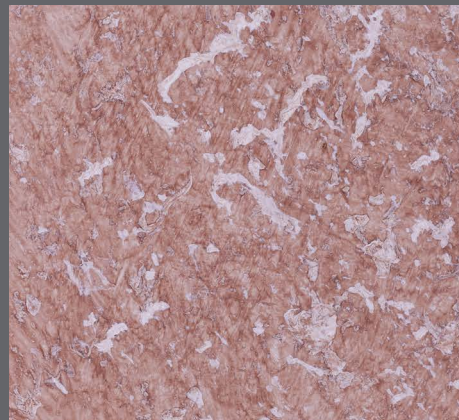
AN-N951



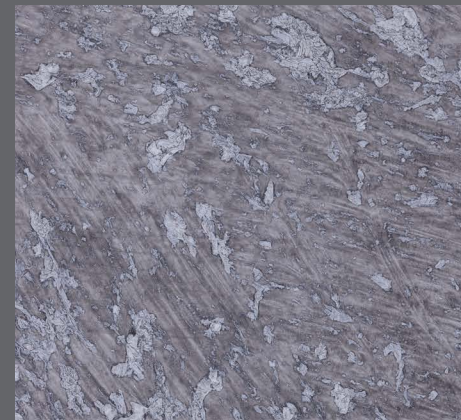
AN-N752



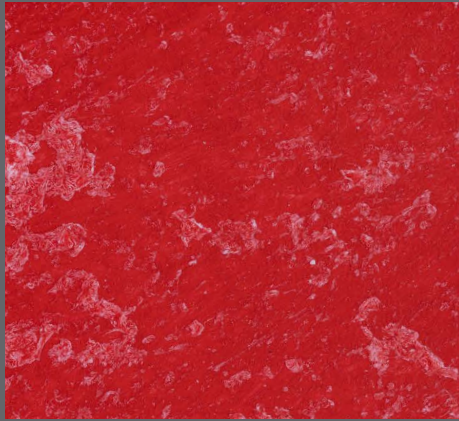
AN-N852



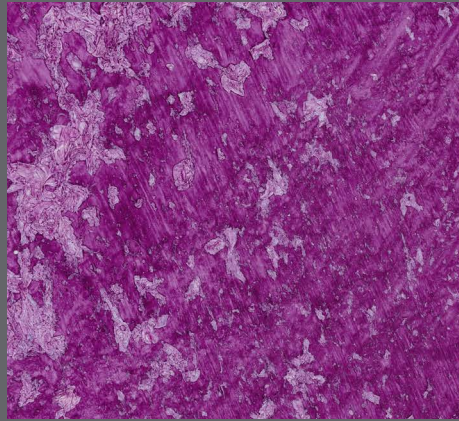
AN-N802



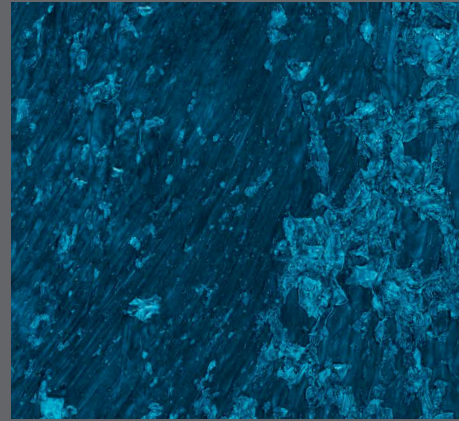
AN-N952



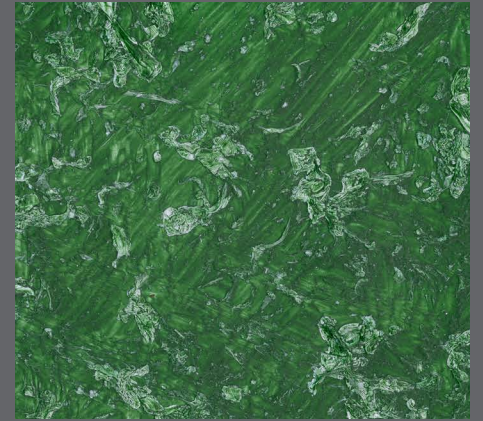
AN-N210



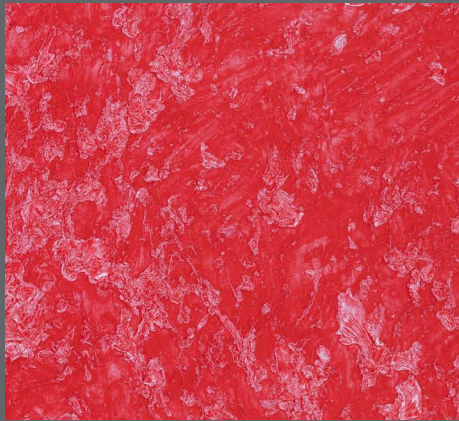
AN-N310



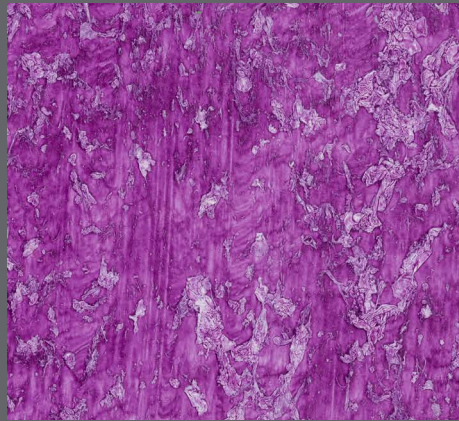
AN-N560



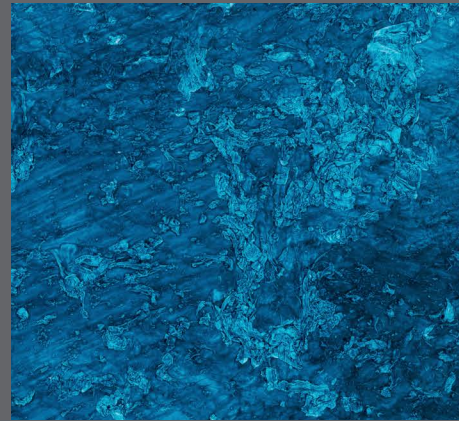
AN-N500



AN-N211



AN-N311



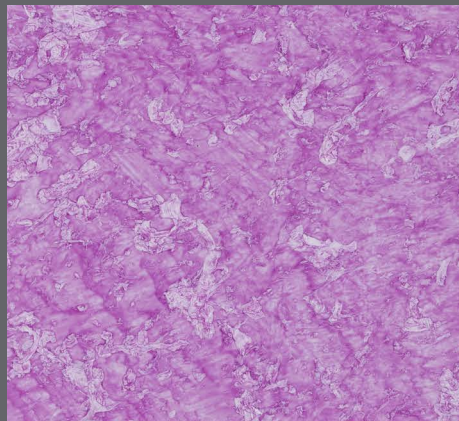
AN-N561



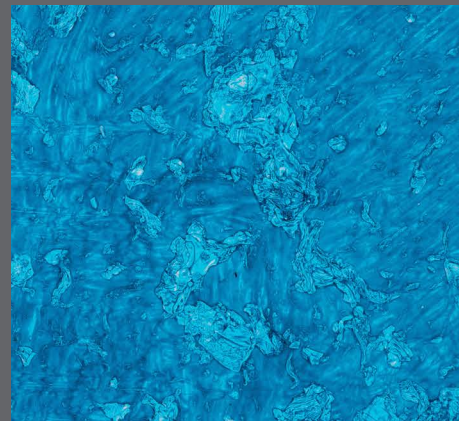
AN-N501



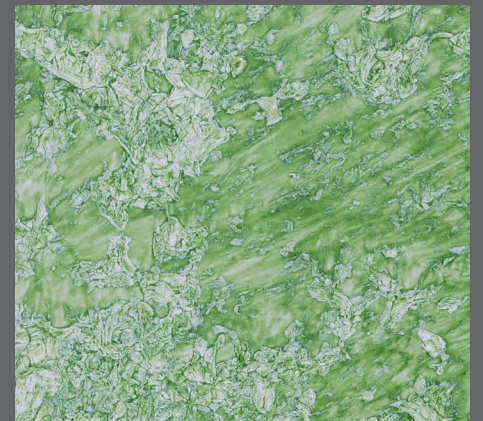
AN-N212



AN-N312



AN-N562



AN-N502



SRB | MNE MAXIDECOR® Antica

Osobine i namena: MAXIDECOR Antica je polutransparentna efektna boja, izrađena na bazi vodene disperzije akrilnog veziva, punila, specijalnih aditiva i pigmentata, oplemenjena posebnim akrilnim perlama. MAXIDECOR Antica je vodoperivi premaz, dobre paropropusnosti, neškodljiv za čoveka i okolinu, jednostavan za nanošenje. Namenjen je za zaštitu i dekoraciju unutrašnjih zidnih površina, kod kojih je potrebno postići antički izgled. Može se tonirati na MAXIMIX sistemu prema ton karti MAXIDECOR Antica.

Način rada: Površina mora biti: suva, nosivo sposobna, čista i bez slabo vezanih delova, prašine, vodorastvornih soli, masti i ostalih nečistoća. Staru boju koja nije dobro vezana, mehanički odstraniti. Neravne površine izravnati akrilnom masom za gletovanje GLETOLIN G. Potom, na površinu naneti beli ULTRADIS, a sve prema uputstvu proizvođača. Nakon sušenja ULTRADIS-a, nanositi MAXIDECOR Antica koja se isporučuje pripremljena za upotrebu, samo je treba ručno razmešati do homogenizacije. MAXIDECOR Antica toniran na MAXIMIX sistemu i MAXIDECOR Antica različitim šarži i datuma proizvodnje obavezno homogenizovati! Materijal u manjim količinama postepeno nanositi u jednom sloju, pokretima četke u svim pravcima, na površini od 1-2m². Pri optimalnim uslovima, 5 do 10 minuta nakon nanošenja, preći plastičnom lepezom preko nanetog materijala, kako bi razbili akrilne perle i postigli konačni izgled.

Radna temperatura: Optimalna radna temperatura je od +10°C do +25°C. Ne sme se koristiti ispod +5°C. **Potrošnja:** 7-8m²/L, u zavisnosti od hrapavosti i upojnosti podloge, tehnike i načina nanošenja.

Rok upotrebe i skladištenje: 12 meseci od datuma proizvodnje istaknutog na ambalaži. Čuvati u originalnoj, dobro zatvorenoj i neoštećenoj ambalaži, pri temperaturi od +5°C do +25°C, zaštićeno od direktne sunčeve svetlosti. **Za više podataka pogledati tehnički list proizvoda.**

HRV | BIH MAXIDECOR® Antica

Osobine i namijena: MAXIDECOR Antica je polutransparentna efektna boja, izrađena na bazi vodene disperzije akrilnog veziva, punila, specijalnih aditiva i pigmentata, oplemenjena posebnim akrilnim perlama. MAXIDECOR Antica je vodoperivi premaz, dobre paropropusnosti, neškodljiv za čoveka i okolinu, jednostavan za nanošenje. Namenjen je za zaštitu i dekoraciju unutrašnjih zidnih površina, kod kojih je potrebno postići antički izgled. Može se tonirati na MAXIMIX sistemu prema ton karti MAXIDECOR Antica.

Način rada: Površina mora biti: suha, nosivo sposobna, čista i bez slabo vezanih dijelova, prašine, vodotopivih soli, masti i ostalih nečistoća. Staru boju koja nije dobro vezana, mehanički odstraniti. Neravne površine izravnati akrilnom masom za gletanje GLETOLIN G. Potom, na površinu nanijeti bijeli ULTRADIS, a sve prema uputstvu proizvođača. Nakon sušenja ULTRADIS-a, nanositi MAXIDECOR Anticu koja se isporučuje pripremljena za upotrebu, samo je treba ručno razmešati do homogenizacije. MAXIDECOR Antica toniran na MAXIMIX sistemu i MAXIDECOR Antica različitim šarži i datuma proizvodnje obavezno homogenizirati! Materijal u manjim količinama postupno nanositi u jednom sloju, pokretima četke u svim pravcima, na površini od 1-2m². Pri optimalnim uvjetima, 5 do 10 minuta nakon nanošenja, prijeći plastičnom lepezom preko nanesenog materijala, kako bi razbili akrilne perle i postigli konačni izgled.

Radna temperatura: Optimalna radna temperatura je od +10°C do +25°C. Ne smije se koristiti ispod +5°C.

Potrošnja: 7-8m²/L, ovisno o hrapavosti i upojnosti podloge, tehnici i načinu nanošenja.

Rok upotrebe i skladištenje: 12 mjeseci od datuma proizvodnje istaknutog na ambalaži. Čuvati u originalnoj, dobro zatvorenoj i neoštećenoj ambalaži, pri temperaturi od +5°C do +25°C, zaštićeno od direktne sunčeve svetlosti.

Za više podataka pogledati tehnički list proizvoda.

MKD MAXIDECOR® Antica

Svojstva i namena: MAXIDECOR Antica je polutransparentna efektna boja, izrađena na baza na vodena disperzija na akrilno vrzivo, polnilo, specijalni aditivi i pigmenti, oplemenjena sa posebnim akrilnim perlama. MAXIDECOR Antica je vodoperivi premaz, so dobra

paropropusnost, nesheteten za lučeto i okolinata, jednostaven za nanesuвање. Namenet e za zaštita i dekoracija na vnatreshnite sidni površini, kaj кои e potrebno da se postigne antičkiot izgled. Može da se niјansira na MAXIMIX sistemot po ton kartata na MAXIDECOR Antica.

Начин на работа: Површината мора да биде: сува, носивно способна, чиста и без слабо врзани делови, прашина, водорастворливи соли, мрсноти и останати нечистоти. Старата боја, која не е добро врзана, механички се одстранува. Нерамнни површини да се израмнат со акрилната маса за глетување GLETOLIN G. Потоа, на површината се нанесува бел ULTRADIS према упатството на произведувачот. По сушењето на ULTRADIS от, се нанесува MAXIDECOR Antica која се испорачува спремна за употреба, потребно е само рачно да се размеша до хомогенизација. MAXIDECOR Antica е тониран на MAXIMIX системот и MAXIDECOR Antica од различни полнења и датуми на производство задолжително мора да се хомогенизира! Материјалот во мали количини постепено се нанесува во еден слој, со движења на четката во сите правци, на површина од 1-2m². При оптимални услови, 5 до 10 минути по нанесувањето, со пластична леза се поминува преку нанесениот материјал, за да се разбијат акрилните перли и да се постигне конечниот изглед.

Работна температура: Оптималната работна температура е од +10°C до +25°C. Не смее да се користи под +5°C.

Потрошувачка: 7-8m²/L, во зависност од рапавоста и вливливоста на подлогата, техниката и начинот на нанесување.

Рок на употреба и складирање: 12 месеци од датумот на производството истакнат на амбалажа. Да се чува во оригиналната, добро затворена и неоштетена амбалажа, при температура од +5°C до +25°C, заштитено од директната сончева светлина.

За повеќе податоци погледајте го техничкиот лист на производот.

ALB MAXIDECOR® Antica

Karakteristikat dhe zbatimi: MAXIDECOR Antica është ngjyrë gjysëmtransparente efektive, e krijuar në bazë të dispersionit ujorë të lidhësve akrilikë, kitit (fillit), aditivëve dhe pigmentëve të veçantë dhe e fisnikëruar me perla akrilike. MAXIDECOR Antica është bojë që lahet me ujë, mundëson depërtueshmëri të mirë të avullit, është e padëmshme për njeriun dhe për mjedisin dhe është i thjeshtë për lyerje. Përdoret për mbrojtjen dhe dekorimin e sipërfaqeve të brendshme të mureve, tek të cilët është e nevojshme që të arrihet një pamje antike. Mund të nyancohet në sistemin MAXIMIX sipas ton kartës MAXIDECOR Antica.

Përgatitja e sipërfaqes: Sipërfaqja duhet të jetë: e tharë, e aftë për peshëmbajtje, e pastër dhe pa pjesë të lidhura dobët, pa pluhur, pa kripërë të tretshme në ujë dhe pa yndyrëra e papastërti të tjera. Boja e vjetër e cila nuk është ngjitur mirë të hiqet në mënyrë mekanike. Sipërfaqet jo të rrafshëta të rrafshohen me masën akrilike për gletim GLETOLIN G. Pastaj sipërfaqja e përgatitur lyhet me ULTRADIS të bardhë, duke vepruar plotësisht sipas udhëzimit të prodhuesit. Pas tharjes së ULTRADIS-it të vihet MAXIDECOR Antica e cila lirohet (dorëzohet) e përgatitur për përdorim, dhe e cila vetëm duhet të përzehet me dorë deri sa të homogjenizohet. MAXIDECOR Antica e nyancur në sistemin MAXIMIX dhe MAXIDECOR Antica e sharzheve dhe datave të ndryshme të prodhimit duhet patjetër të homogjenizohen! Materiali të vihet në sasi të vogla dhe gradualisht në një shtresë duke e levizur furçën (brushën) në të gjitha drejtimet, në një sipërfaqe prej 1-2m². Në kushte optimale, 5 deri 10 minuta pas lyerjes së parë, sipërfaqja e ngjyrosur sërish të fërkohet lepezë plastike në mënyrë që të shpërbëhen perlat akrilike dhe të arrihet pamja përfundimtare.

Temperatura e punës: Temperatura optimale e punës duhet të jetë prej +10°C deri +25°C. Nuk bën të përdoret në temperaturë nën +5°C.

Konsumi: 7-8m²/L, varësisht nga ashpërsia dhe thithshmëria e shtresës, nga teknika dhe mënyra e vënies. **Afati i përdorimit dhe magazinimi:** 12 muaj nga data e prodhimit e shënuar në ambalazh. Të ruhet në ambalazhin origjinal, të mbyllur mirë dhe të padëmtuar, në temperaturë prej +5°C deri +25°C, dhe të mbrohet nga ndikimi i rrezeve të diellit.

Për më shumë të dhëna shiko listën teknike të produkteve.

SLO MAXIDECOR® Antica

Lastnosti in uporabnost: MAXIDECOR Antica je pol transparentna barva, izdelana na osnovi vodne disperzije akrilnih veziv, polnil ter posebnih aditivov in pigmentov, obogatena s posebnimi akrilnimi biseri. MAXIDECOR Antica je voodoporen premaz za dobro paro-prepustnostjo, ki ne škoduje ljudem in okolju in je enostaven za uporabo. Primeren je za zaščito in dekoracijo notranjih zidnih površin, pri katerih želimo doseči starinski videz. Možno je niansiranje z MAXIMIX sistemom po barvni karti MAXIDECOR Antica.

Način uporabe: Podlaga mora biti: suha, nosilna, čista in brez slabo vezanih delcev, prahu, vodotopnih soli, masti in druge umazanije. Vse stare, slabo oprijete barvne nanose v celoti mehansko odstranimo. Neravne površine zgladimo z GLETOLIN G izravnalno maso, nato pa na površino naneseemo bel ULTRADIS, skladno z navodili proizvajalca. Ko se ULTRADIS posuši, naneseemo že pripravljeno barvo MAXIDECOR Antica, ki jo pred uporabo ročno premešamo do homogenizacije. Barvo MAXIDECOR Antica, niansirano z MAXIMIX sistemom in barvo MAXIDECOR Antica iz druge proizvodne šarže oziroma z drugim datumom izdelave moramo obvezno homogenizirati! Barvo v manjših količinah postopoma nanašamo v enem sloju s čopičem, ki ga nanašamo v vseh smereh na površini 1-2m². Pri optimalnih pogojih barvni nanos po 5 do 10 minutah obdelamo še s plastično lopatico, da razmažemo akrilne bisere in dosežemo končni videz.

Delovna temperatura: Optimalna delovna temperatura je od +10°C do +25°C. Ne smemo je uporabljati pri temperaturi, nižji od +5°C.

Poraba: 7-8m²/L, odvisno od vpojnosti in hrapavosti podlage ter tehnike in načina nanašanja.

Trajnost in skladiščenje: 12 mesecev od datuma izdelave, odtisnjene na embalaži. Skladiščiti v originalni, dobro zaprti in nepoškodovani embalaži pri temperaturi od +5°C do +25°C, zaščiten pred neposredno sončno svetlobo.

Več podatkov najdete v tehničnem listu.

HU MAXIDECOR® Antica

Tulajdonságok és célhasználat: A MAXIDECOR Antica félig átlátszó, hatékony festék, kidolgozása akril kötőanyag vizes diszperziója, töltőanyag, speciális adalékok és pigmentek alapján történik, akril gyöngyszemcsékkel gazdagított. A MAXIDECOR Antica vízzel mosható bevonat, jó páraátengedő képességű, nincs káros hatása az emberre és a környezetre, egyszerű az alkalmazása. Beltéri falak védésére és dekorációjára használjuk, amikor antic kinézést akarunk elérni. Színezhetjük a MAXIMUM rendszer a MAXIDECOR Antica színválasztó program szerint.

Felhasználási mód: Használati utasítás: A falak szárazaknak, hordozóképesnek, tiszta, rozszant részekről menteseknek, portól, vízből oldható savaktól, zsíradéktól és egyéb piszoktól tisztáknak kell lenniük. A régi, nem laza festéket mechanikusan távolítsuk el. Az egyenletlen felületeket GLETOLIN G akril töltőanyaggal simítsuk ki. Azután kenjük át fehér ULTRADIS-al, a gyártó utasítása szerint. Miután az ULTRADIS megszáradt, felvisszük a már gyárilag használatra kész MAXIDECOR Antica terméket, csak kézzel megkeverjük míg homogén masszát nem kapunk. A MAXIMUM rendszerben színezett MAXIDECOR Antica terméket és a különböző tételű és gyártási idejű MAXIDECOR Antica-t okvetlenül homogénizáljuk! Vigyük fel az anyagot kisebb mennyiségben fokozatosan egy rétegben, minden irányú kézmozdulatokkal 1-2m² felületen. Optimális feltételek mellett 5-10 perc elmúltával átmegyünk a felvitt anyagon műanyag legyezővel, így összetörjük az akril gyöngyöket és elérjük a végső kinézést.

Felhordási hőmérséklet-határ: Az optimális üzemi hőmérséklet +10°C-tól +25°C-ig terjed. Alacsonyabb hőmérsékleten +5°C-nál ne használjuk.

Felhasználás: 7-8m²/L, az alap riacosságától és nedvszívó képességétől, alkalmazás technikájától és módjától függően.

Szavatossági idő és tárolás: A csomagoláson feltüntetett gyártási dátumtól számított 12 hónap. Tároljuk eredeti, jól lezárt és sértetlen csomagolásban +5°C-tól +25°C-ig terjedő hőmérsékleten, közvetlen napfénytől mentes helységben.

Егьѳб информациокѳрт нѳззе мег а термѳк мѳззаци лажпѳт.

RO MAXIDECOR® Antica

Caracteristicile și utilizarea: MAXIDECOR Antica este o vopsea semi transparentă de efect, obținută pe bază de dispersie apoasă de lianți acrilici, materiale de umplutură, aditivi și pigmenți speciali, îmbogățiți cu perle acrilice speciale. MAXIDECOR Antica este o vopsea lavabilă care permite o bună difuzie a vaporilor, este inofensivă pentru oameni și mediu, simplă de aplicat. Este destinată pentru protecția și decorarea suprafețelor zidurilor interioare, la care este necesar să se obțină un aspect antic. Poate fi nuanțată în sistemul MAXIMIX după nuanțele catalogului MAXIDECOR Antica.

Modul de lucru: Suprafața trebuie să fie: uscată, cu capacitate de susținere bună, curată și lipsită de materiale friabile, praf, săruri solubile în apă, grăsimi și alte impurități. Vopseaua veche, care nu a aderat bine, se îndepărtează mecanic. Suprafețele denivelate se nivelează cu masa acrilică pentru netezire GLETOLIN G. Apoi, pe suprafață, se aplică ULTRADIS alb, conform cu instrucțiunile producătorului. După uscarea ULTRADIS-ului, se aplică MAXIDECOR Antic, care se livrează gata de folosire, trebuie doar să se amestece manual până la omogenizare. MAXIDECOR Antica se nuanțează în sistemul MAXIMIX. MAXIDECOR Antica din diferite loturi și cu date de fabricație diferite în mod obligatoriu se omogenizează! Materialul se aplică tratat în cantități mici într-un singur strat, prin mișcări ale pensulei în toate direcțiile, pe o suprafață de 1-2m². În condiții optime, după aplicare se trece cu un evantai din plastic 5 până la 10 minute peste materialul aplicat, cu scopul de a sparge perlele acrilice și pentru a se obține aspectul final.

Temperatura de lucru: Temperatura optimă de lucru de la +10°C până la +25°C. Nu trebuie să se folosească la o temperatură mai mică de +5°C.

Consum: 7-8m²/L, în funcție de rugozitatea și absorbția suprafeței, de tehnicile și modul de aplicare. **Termenul de folosință și depozitare:** 12 luni de la data fabricației care este evidențiată pe ambalaj. A se păstra în ambalajul original, închis ermetic și nedeteriorat, la o temperatură de +5°C până la +25°C, ferit de lumina directă a soarelui.

Pentru mai multe informații, vă rugăm să consultați fișa tehnică a produsului.

RU MAXIDECOR® Antica

Характеристики и предназначение: МАКСИДЕКОР Антика это полупрозрачная эффектная краска, сделана на основе водной дисперсии акрилового связывающего вещества, наполнителей, специальных добавок и пигментов, обогащена особыми акриловыми перлами. МАКСИДЕКОР Антика является водоотталкивающей, с хорошей паропроницаемостью, безопасен для человека и окружающей среды, прост в нанесении. Он предназначен для защиты и для декорации внутренних стен, где требуется достижение эффекта античных стен. Её можно тонировать по МАКСИМИКС системе соответственно тоновым картам МАКСИДЕКОР Антика.

Способ работы: Рабочая поверхность должна быть сухой, несущей, чистой и без отстающих частей, пыли, водорастворимых солей, масла и прочих нечистот. Старую, плохо связанную краску следует устранить механическим путём. Неровные поверхности следует выровнять акриловой массой для шпатлёвки ГЛЕТОЛИН G. Потом, на поверхность нанести белый УЛТРАДИС, чётко следуя инструкции производителя. После высыхания УЛТРАДИС-а нанести краску МАКСИДЕКОР Антика, которая поставляется уже готова для использования. Требуется только её размешать для гомогенизации. МАКСИДЕКОР Новая Эра, тонировану по МАКСИМИКС системе и МАКСИДЕКОР Антика различных партий и даты производства, следует обязательно хорошо гомогенизировать! Краска наносится одним слоём, в малом количестве, движением щётки в разных направлениях, на площади 1-2 квм. При оптимальных условиях, от 5 до 10 минут после нанесения, надо пройти пластмассовым веером сверх нанесённой краски, для разбития акриловых перл и получения окончательного вида.

Рабочая температура: Оптимальная рабочая температура от +10°C до +25°C. Не используйте при температуре ниже +5°C.

Расход: 7-8квм/литр, в зависимости от шершавости и впитываемости основы, техники и способа покраски. **Срок годности и хранение:** 12 месяцев с даты производства,

указанной на упаковке. Хранить в подлинной, хорошо закрытой и неповреждённой упаковке, при температуре от +5°C до +25°C, защищать от прямых солнечных лучей.

Для более подробных объяснений, смотрите технический лист изделия.

SK MAXIDECOR® Antica

Vlastnosti a použitie: MAXIDECOR Antica je polotransparentná účinná farba, vyrobená na báze vodnej disperzie akrylového spojiva, plniva, špeciálnych prísad a pigmentov, obohatená osobitnými akrylovými perlami. MAXIDECOR Antica je umývateľný náter s dobrou paropriepusnosťou, neškodný pre človeka a prostredie, jednoducho sa aplikuje. Určený je na ochranu a dekoráciu vnútorných povrchov stien, pri ktorých je potrebné dosiahnutie antického vzhľadu. Môže sa tónovať v systéme MAXIMIX podľa zrkovnicka tónov MAXIDECOR Antica.

Spôsob aplikácie: Povrch musí byť: suchý, únosný, čistý a bez slabo spojených častí, prachu, vzduchopustných solí, mastnôt a iných nečistôt. Starú farbu, ktorá je zle spojená, odstrániť mechanicky. Nerovné povrchy vyrovať akrylovým tmelom GLETOLIN G. Potom na povrch aplikovať biely ULTRADIS, podľa pokynov výrobcu. Po vysušení ULTRADISU, aplikovať MAXIDECOR Anticu, ktorá sa dodáva vo forme pripravenej na použitie, treba ju iba ručne premiešať aby sa dosiahla úplná homogenizácia. MAXIDECOR Antica tónovaný v MAXIMIX systéme a MAXIDECOR Antica odlišní šarži a dátumov výroby povinne treba homogenizovať! Materiál sa v menších množstvách postupne aplikuje v jednej vrstve, ťahmi štetca všetkými smermi, na ploche 1-2m². Za optimálnych podmienok, 5 až 10 minút po aplikácii, potiahnuť plastovým vejarom cez aplikovaný materiál, aby sme rozbili akrylové perly a dosiahli konečný vzhľad.

Prevádzková teplota: Optimálna prevádzková teplota je +10°C až +25°C. Nesmie sa používať pri teplote pod +5°C.

Spotreba: 7-8m²/L v závislosti od drsnosti a absorbnosti podkladu, technik a spôsobu aplikácie. **Trvanlivosť a skladovanie:** 12 mesiacov od dátumu výroby vytlačeného na obale. Skladovať v originálnom, dobre uzavretom a nepoškodenom obale, pri teplote +5°C až +25°C, chránené pred priamym slnečným svetlom.

Pre viac informácií si pozrite technický list produktu.

ITA MAXIDECOR® Antica

Proprietà e l'uso: MAXIDECOR Antica è la vernice semitrasparente di grande effetto, a base della dispersione acquosa di leganti acrilici, cariche, additivi speciali e pigmenti, con le speciali perle acriliche. MAXIDECOR Antica è lavabile, traspirante, innocuo all'uomo e all'ambiente, semplice da applicare. Si usa per la protezione e decorazione delle pareti interne dove si vuole raggiungere l'aspetto antico. Si può tingeggiare con il sistema MAXIMIX secondo la cartella colori MAXIDECOR Antica.

Modalità di applicazione: La superficie deve essere: asciutta, in grado di sostenere pesi, pulita ed esente dalle parti poco aderenti, polveri, sali solubili in acqua, grassi ed altra sporizia. Eliminare meccanicamente la vecchia vernice che non aderisce bene. Riempire le superfici irregolari con il prodotto acrilico GLETOLIN G. Poi applicare ULTRADIS bianco sulla superficie, rispettando le istruzioni del produttore. Dopo l'essiccazione di ULTRADIS, applicare MAXIDECOR Antica che è pronto per l'uso, bisogna solo mescolarlo fino all'omogeneizzazione. È obbligatorio omogeneizzare MAXIDECOR Antica tinteggiato con il sistema MAXIMIX e MAXIDECOR Antica di partite e date di produzione diverse! Applicare gradualmente il materiale in piccole quantità in uno strato, muovendo il pennello in tutte le direzioni, sulla superficie di 1-2m². Sotto le condizioni ottimali, 5-10 minuti dopo l'applicazione, trattare il materiale applicato con un ventaglio di plastica per rompere le perle acriliche ed ottenere l'aspetto finale.

Temperatura d'esercizio: La temperatura ottimale di applicazione è da +10°C a +25°C. Non si deve applicare alla temperatura inferiore a +5°C.

Quantità: 7-8m²/L, a dipendenza della ruvidezza delle superfici ed assorbimento del supporto, tecnica e modalità di applicazione.

Scadenza e stoccaggio: 12 mesi dalla data di produzione riportata sull'imballaggio. Conservare nell'imballaggio originale, ben chiuso ed intatto, a temperatura da +5°C a +25°C, protetto dal sole diretto. **Per ulteriori informazioni, consultare la scheda tecnica del prodotto.**

DE MAXIDECOR® Antica

Eigenschaften und Anwendung: MAXIDECOR Antica ist eine halbtransparente eindrucksvolle Farbe hergestellt auf Basis Wasserdispersion von Acrylbindemittel, Füllstoff, Spezialadditiven und Pigmenten, veredelt mit speziellen Acrylperlen. MAXIDECOR Antica ist ein waschbarer Anstrich, guter Dampfdurchlässigkeit, unschädlich für Menschen und Umwelt, einfach zu auftragen. Geeignet für Schutz und Dekoration von Innenwänden, um antikes Aussehen zu erreichen. Es kann Farbtöne nach MAXIMIX System und Tonkarte MAXIDECOR Antica zugeben.

Arbeitsweise: Die Oberfläche sollte: trocken, tragfähig, sauber, ohne schlecht verbundene Bindemittel, staubfrei, ohne wasserlösliche Salze, fettarm und ohne andere Verschmutzungen sein. Die alte schlecht verbundene Farbe mechanisch zu beseitigen. Alle Unebenheiten mit Acryl Glöttmasse GLETOLIN G auszugleichen. Danach auf Oberfläche weißes ULTRADIS gemäß Anweisungen des Herstellers aufzutragen. Nach der Trocknung von ULTRADIS den MAXIDECOR Antica aufzutragen, der schon einsatzbereit ist, genügend ist nur umzurühren. Wenn MAXIDECOR Antica mit mit Farbtönen aus MAXIMIX System und MAXIDECOR Antica aus verschiedenen Chargen und Herstellungsdatum stammen, sollte man unbedingt diese homogenisieren! Das Material wird in kleineren Mengen schrittweise auf eine Fläche von 1-2m² mit dem Pinsel in allen Richtungen aufgebracht. Bei optimalen Bedingungen nach 5 bis 10 Minuten nach dem Anstrich, mit einem Kunststofflüfter durch die Beschichtung waten, um Acrylperlen zu zerbrechen und Schlußeffekt zu errichten.

Arbeitstemperatur: Optimale Betriebstemperatur beträgt von +10°C bis +25°C. Nicht verwendbar unter +5°C. **Verbrauch:** 7-8m²/L, abhängig von Raheit und Absorption der Oberfläche und Anwendungstechnik.

Mindesthaltbarkeitsdatum und Lagerung: 12 Monate ab an der Verpackung aufgegebenen Herstellungsdatum. Bewahren in gut geschlossener und unbeschädigter Originalverpackung bei Temperatur von +5°C bis +25°C, vor direkten Sonnenstrahlung geschützt.

Für weitere Informationen siehe Produktdatenblatt.

ENG MAXIDECOR® Antica

Properties and use: MAXIDECOR Antica is a semi-transparent special effects paint made on basis of water dispersion of acrylic binder, fillers, special additives and pigments, enriched by special acrylic beads. MAXIDECOR Antica is a washable coating, with good water vapour permeability, harmless to people and environment and easy to apply. It is used for protection and decoration of interior wall surfaces where antique appearance is desired. It can be tinted in MAXIMIX system in accordance with MAXIDECOR Antica color chart.

Manner of application: Surface must be: dry, with good load-bearing capacity, clean and with no loose or crumbly areas, dust, water-soluble salts, grease and other impurities. The old, loose paint must be mechanically removed. Level the uneven surfaces with GLETOLIN G acrylic levelling compound. Then, apply white ULTRADIS to the surface in accordance with the producer's instructions. When ULTRADIS coat is dry, apply MAXIDECOR Antica which is supplied ready-to-use and only needs manual stirring to homogenise. MAXIDECOR Antica tinted in MAXIMIX system and MAXIDECOR Antica of different batches and dates of production must always be homogenised! Gradually apply the substance in small quantities to form one coat, brushing it in all directions on the surface area of 1-2m². In optimum conditions, 5-10 minutes after the application, treat the applied material with a plastic fan to break the acrylic beads and achieve the final appearance.

Application temperature: Optimum application temperature ranges from +10°C do +25°C. It must not be used below +5°C.

Consumption: 7-8m²/L depending on the roughness and absorption capacity of substrate, technique and manner of application.

Shelf life and storage: 12 months from the date of production stated on the packaging. Keep in the original, properly sealed and undamaged packaging at the temperatures from +5°C do +25°C, protected from the direct sunlight.

For more information please see the product technical sheet.

MAXIMA[®]

Maxima d.o.o. | Dragiše Mišovića 16 | 32 240 Lučani, Srbija | Tel: +381 (0)32 820 030
Fax: +381 (0)32 817 029 | mail: info@maximapaints.com | www.maximapaints.com